

TRACK SUSPENSION KIT 1.5M CABLE CEILING CAP AND LOCKING SCREWS

RTSK15

PLEASE READ INSTRUCTION BEFORE COMMENCING INSTALLATION AND
RETAIN FOR FUTURE REFERENCES.

! Electrical products can cause death or injury, or damage to property. If in
any doubt about the installation or use of this product, consult a competent
electrician

Note:

Product technical information and specification may change over time
without prior notification. For the latest technical information please
visit our web site www.robus.com or robustdirect.com

Installation

1. Ensure mains supply is switched off before commencing work.
2. Choose suitable location for mounting the track light.
suspension every 1 to 1.5m
3. Mark corresponding fixing positions on the ceiling, before
drilling ensure that the holes does not impinge on joists, pipe
work, cables or other building services.
4. Attach base of suspension kit to the ceiling using the screws
provided, ensure that they are secure
5. Attach suspension wire to base and screw in tight.
6. Adjust cup to cover base and retain in position by tightening the
screw (as per fig 3).
7. Attach the other end of suspension kit to the track (R1T, R2T,
R3T) and ensure that it is secure.
8. Adjust length of suspension wire by pressing nipple on top if
the track support, ensure that all two wires are equal (as
per fig 4). Tie up excess wire.

Information for the Product user:

1. Please note the requirement to dispose of Waste Electrical & Electronic
Equipment separately from household waste (WEEE marked with crossed out
wheelie bin symbol).
2. Please consider your role in contributing to re-use and recycling by returning
this product at end of life to a collection centre for waste electrical equipment or
a Civic Amenity site, or to a retail outlet from which you are purchasing a
replacement.
3. This equipment may contain substances that are hazardous to health and the
environment if disposed of carelessly. It is important that it is separated from
normal household waste and recycled in the WEEE chain
4. The "crossed out wheelie bin symbol" on a product indicates this equipment
must not be disposed of in normal household waste, but should be disposed of
according to local WEEE regulations

The Installation must be carried out by a qualified electrician

OPHANGSYSTEEM 1,5 M KABEL PLAFONDDOP EN BORGSCHROEVEN

RTSK15

LEES DE INSTRUCTIES VOORDAT U BEGINT MET DE INSTALLATIE EN
HOU ZE BIJ VOOR LATER.

! Elektrische producten kunnen de dood of letsel veroorzaken of eigendommen
beschadigen. Als u twijfelt over de installatie of het gebruik van dit product,
raadpleeg dan een erkende elektricien

Opmerkingen:

Technische gegevens en specificaties van dit product kunnen zonder
voorafgaande kennisgeving wijzigen. Ga voor de meest recente technische
gegevens naar onze website www.robus.com of robustdirect.com

Installatie

1. Zorg dat het lichtnet is uitgeschakeld voordat u begint.
2. Kies een geschikte montageplaats voor de railverlichting.
ophanging om de 1 tot 1,5 m.
3. Markeer de overeenkomstige bevestigingspunten op het
plafond, zorg voordat u begint met boren dat u geen leidingen,
kabels of andere voorzieningen van het gebouw kunt
beschadigen.
4. Bevestig de basis van het ophangstelsel tegen het plafond
aan de hand van de meegeleverde schroeven, zorg dat ze
goed vast zitten.
5. Bevestig de ophangkabel aan de basis en schroef goed vast.
6. Pas de beker aan om de basis te bedekken en blijf op zijn
plaats door de schroef aan te draaien (per vijf 3).
7. Bevestig het andere uiteinde van het ophangstelsel aan de
rail en zorg dat het goed vast zit.
8. Pas de lengte van de ophangkabel aan door op het knopje
boven op de steun van het railsysteem te drukken, zorg dat
beide kabels even lang zijn (zie afb. 4). Bind overtollige kabel
vast.

Informatie voor de gebruiker van het product:

1. Hou bij het verwijderen van afval rekening met de regeling voor afgedankte elektrische
en elektronische apparatuur, gescheiden van gewoon huishoudelijk afval (AEEA,
pictogram van een kliko met een kruis erdoorheen).
2. Neem uw verantwoordelijkheid op het vlak van hergebruik en recycling door dit product
aan het einde van zijn levenscyclus in te leveren bij een inleverpunt voor elektronisch
afval, een milieupark of een winkel waar u een nieuw product koopt.
3. Deze apparatuur kan stoffen bevatten die gevaarlijk zijn voor de gezondheid en het
milieu indien ze onachtzaam wordt weggegooid. Het is belangrijk dat het
gescheiden gehouden wordt van het normaal huishoudelijk afval en gerecycled wordt in
het netwerk voor AEEA.
4. Het pictogram van een kliko met een kruis erdoorheen op een product betekent dat dit
apparaat niet samen met het gewone huishoudelijk afval mag worden weggegooid,
maar dat het dient te worden verwijderd in overeenstemming met de lokale regelgeving
voor AEEA (afgedankte elektrische en elektronische apparatuur).

De installatie dient te worden uitgevoerd door een erkende elektricien

AUFHÄNGESATZ FÜR BELEUCHTUNGSSCHIENE, 1,5 M KABEL, DECKE ABDECKUNG UND VERRIEGELUNGSSCHRAUBEN

RTSK15

LESEN SIE DIE ANLEITUNG, BEVOR SIE MIT DER INSTALLATION BEGINNEN,
UND BEWAHREN SIE SIE FÜR DIE SPÄTERE VERWENDUNG AUF.

! Elektronikprodukte können Tod, schwere Verletzungen oder Sachschaden
verursachen. Bei Zweifeln hinsichtlich der Installation oder des Gebrauchs
konsultieren Sie einen qualifizierten Elektriker.

Hinweis:

Technische Produktinformationen und Angaben können sich im Lauf der Zeit
ohne weitere Mitteilung ändern. Besuchen Sie unsere Webseite
www.robus.com oder robustdirect.com für aktuelle technische Informationen.

Installation

1. Vergewissern Sie sich, dass die Stromzufuhr ausgeschaltet ist,
bevor Sie mit der Installation beginnen.
2. Suchen Sie einen geeigneten Platz für die Montage der
Lichtschiene aus. Position der Aufhängung 1-1,5 m.
3. Zeichnen Sie die Befestigungspunkte an der Decke an;
vergewissern Sie sich vor dem Bohren, dass die Löcher keine
Röhre, Leitungen oder andere Haustechnik beschädigt.
4. Bringen Sie den Sockel des Aufhängesatzes mithilfe der
beiliegenden Schrauben an der Decke an, achten Sie darauf,
dass er fest sitzt.
5. Schrauben Sie das Aufhängekabel am Sockel fest.
6. Pas de beker aan om de basis te bedekken en blijf op zijn
plaats door de schroef aan te draaien (per vijf 3).
7. Befestigen Sie das andere Ende des Aufhängesatzes an der
Schiene und achten Sie darauf, dass er fest sitzt.
8. Justieren Sie die Länge des Aufhängekabels, indem Sie auf
den Nippel oben auf der Halterung der Schiene drücken;
achten Sie darauf, dass beide Kabel gleich lang sind (wie in
Abb. 4). Binden Sie überschüssigen Draht zusammen.

Informationen für den Benutzer:

1. Beachten Sie, dass die Entsorgung von ausgedienten Elektro- und Elektronikgeräten
getrennt vom Hausmüll erfolgen muss (die Geräte sind mit dem Symbol einer
durchgestrichenen Tonne gekennzeichnet).
2. Beachten Sie Ihre Rolle im Wiederverwendungs- und Recycling-Zyklus, indem Sie
dieses Produkt am Ende der Nutzungsdauer bei einer Sammelstelle für
Elektronikaltgeräte oder einer städtischen Müllkippe, oder einer Verkaufsstelle, wo Sie
einen Ersatz besorgen, entsorgen.
3. Dieses Gerät kann Substanzen enthalten, die gesundheits- und umweltschädlich sind,
falls sie achtlos entsorgt werden. Es ist wichtig, dass es vom normalen Hausmüll
getrennt und in der Kette der Elektro-Altgeräte recycelt wird
4. Das „durchgestrichene Tonnen-Symbol“ auf einem Produkt bedeutet, dass dieses
Gerät nicht mit dem normalen Hausmüll, sondern gemäß der Entsorgungsvorschriften
für Elektro-Altgeräte entsorgt werden muss

Die Installation muss von einem Elektriker vorgenommen werden

KIT DE SUSPENSION POUR RAIL PLAFOND 1,5M VIS À CAPUCHON ET VERROUILLAGE

RTSK15

VEUILLEZ LIRE LES INSTRUCTIONS AVANT DE COMMENCER L'INSTALLATION ET CONSERVEZ-LES POUR TOUTES UTILISATIONS FUTURES.

Les produits électriques peuvent causer la mort, de graves blessures ou des dégâts matériels. Si vous avez des doutes sur l'installation ou sur l'utilisation de ce produit, veuillez consulter un électricien compétent.

Remarque :

Les informations techniques et caractéristiques peuvent changer au fil du temps sans notification préalable. Pour rester informé de ces possibles modifications, veuillez consulter le site internet www.robus.com ou robustdirect.com.

Installation

1. Assurez-vous que l'alimentation secteur est coupée avant de commencer les travaux.
2. Choisissez un emplacement approprié pour le montage du rail d'éclairage. Positions de suspension de 1 m à 1,5 m.
3. Marquer les positions de fixation correspondantes au plafond, avant de percer, s'assurer que les trous n'empiètent pas sur les solives, les tuyaux, les câbles ou autres services de construction.
4. Fixez la base du kit de suspension au plafond à l'aide des vis fournis, assurez-vous qu'ils sont sécurisés
5. Fixez le fil de suspension à la base et vissez fermement.
6. Ajuster la tasse pour couvrir la base et maintenir en position en resserrant la vis (selon la figure 3).
7. Fixez l'autre extrémité du kit de suspension au rail et assurez-vous qu'il est sécurisé.
8. Ajustez la longueur du câble de suspension en appuyant sur le mamelon sur le dessus si le support d'éclairage sur rail, assurez-vous que les deux fils sont égaux (comme illustré à la figure 4). Attacher fil en excès.

Informations pour l'utilisateur du produit :

1. Veuillez, s'il vous plaît, noter l'importance de disposer des Déchets d'Équipement Électriques et Électroniques séparément des déchets ménagers (DEEE représenté par une poubelle barrée d'une croix).
2. Veuillez tenir compte de l'importance de votre contribution à la réutilisation et au recyclage de ce produit en fin de vie en le retournant dans un centre de collecte de déchets des équipements électriques ou dans le point de vente à partir duquel vous effectuez l'achat du produit de remplacement.
3. Cet équipement peut contenir des substances dangereuses pour la santé et l'environnement s'il est jeté n'importe où. Il est important de le séparer des ordures ménagères et le recycler dans une consigne DEEE appropriée.
4. La "poubelle barrée d'une croix" présent sur le produit indique que cet appareil ne doit pas être jeté dans les ordures ménagères mais doit être éliminé conformément à la réglementation DEEE locale.

L'installation doit être effectuée par un électricien qualifié

TRAČNI OBEŠALNI KOMPLET 1,5M KABEL, POKROV IN ZAKLJUČNI VIJAKI

RTSK15

PRED MONTAŽO SKRIBNO PREBERITE NAVODILA ZA UPORABO IN JIH SHRANITE NA VARNO MESTO, SAJ JIH BOSTE POZNEJEMORDA ŠE POTREBOVALI.

! Električne naprave lahko povzročijo telesne poškodbe, smrt in materialno škodo. Če dvomite o montaži, priklopu in uporabi tega proizvoda, se posvetujte s strokovnjakom za elektrotehniko.

Opomba:

Pridržujemo si pravico do sprememb proizvoda in tehničnih specifikacij brez predhodnega obvestila. Za najnovejšo tehnične informacije obiščite našo spletno stran www.robus.com ali robustdirect.com.

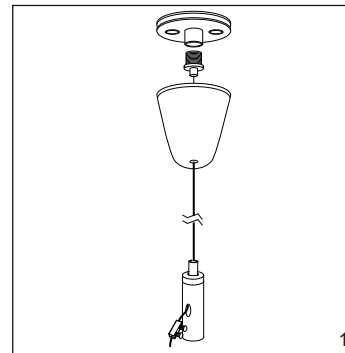
Inštalacija

1. Pred začetkom namestitve mora biti napajanje izključeno.
2. Izberite primerno lokacijo za namestitev tračnic. Razdalja med mesti za pritrditev nosilcev mora biti 1m do 1,5m.
3. Označite mesta za pritrditev na strop. Pred vrtanjem lukenj se prepričajte, da tam ne potekajo kablji, cevi ali druge napeljave.
4. Nosilec za visečo namestitev privijte na strop s priloženimi vijaki in se prepričajte, da je varno pritrjen.
5. Privijte obešalni kabel na nosilec in ga dobro pritrdite.
6. Nastavitev skodelice za pokrovno osnovo in zadržite v položaju, tako da zategnete vijak (kot na fig 3).
7. Drugi konec obešalnega kabla privijte na tračnico, tako da bo varno obešena.
8. Prilagodite dolžino obešalnega kabla s pomočjo nastavka na zgornji strani nosilca. Obe žici morata biti enako dolgi (kot na sliki 4). Zvežite odvečno žico skupaj.

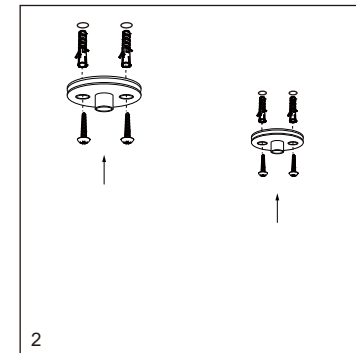
Informacije za uporabnika:

1. Upoštevajte predpise o odstranjevanju odpadne električne in elektronske opreme – proizvoda ni dovoljeno odstraniti med gospodinjne odpadke (OEEO s simbolom: prekržanim zabojnikom za odpadke na kolesih).
2. Prispevajte k varovanju okolja in omogočite reciklažo proizvoda – po koncu njegove življenjske dobe ga predajte pristojnemu zbirnemu centru za odpadke ali vrnite trgovcu, pri katerem ste ga kupili.
3. Ta oprema lahko vsebuje snovi, ki so v primeru malomarnega ravnanja nevarne za zdravje in okolje. Pomembno je, da proizvod ločite od drugih gospodinjnih odpadkov in ga predate v reciklažo (OEEO).
4. Simbol »prekržani zabojnik za odpadke na kolesih« na proizvodu pomeni, da tega proizvoda ni dovoljeno odstraniti med običajne gospodinjne odpadke, temveč skladno s predpisi o OEEO.

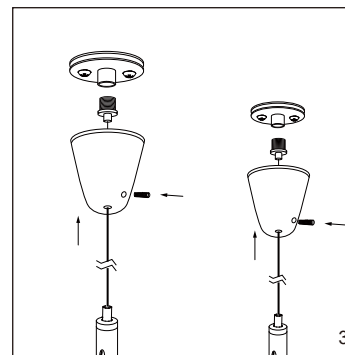
Priklop sme izvesti le strokovnjak za elektrotehniko



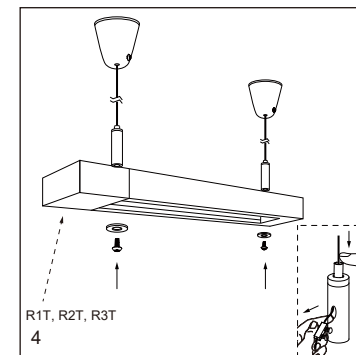
1



2



3



R1T, R2T, R3T

4